

Serie C900

OKI



El nuevo estándar de color para artes gráficas

C911dn

C941dn



**Color
impresionante.**

**Detalles
asombrosos.**

**Producción
veloz.**

La Serie C900 de OKI: impresoras a color Tabloide Extra diseñadas para aplicaciones gráficas, versátiles y fáciles de usar, fabricadas sobre una plataforma de producción para múltiples sustratos:

- **Múltiples soportes:** Cuando se trata de variedad, tamaño y grosor no sólo de papeles, la serie C900 aprovecha considerablemente el legado de OKI al soportar una amplia variedad de sustratos de impresión. Los tres modelos manejan con facilidad cartulinas con gramaje de hasta 360 gr/m², poliéster de 14 puntos, medios magnéticos, transparencias y mucho más, en tamaños que van desde tarjetas índice de 3" x 5" hasta banderines o pancartas de 33 x 132 cm.
- **Producción:** Los equipos de la Serie C900 tienen capacidad digital asequible para tirajes cortos. Perfectos para dar salida a composiciones llamativas y excepcionales, a una velocidad de hasta 50 ppm¹. Además la C941dn brinda flexibilidad adicional al aplicar texto blanco y gráficos sobre sustratos oscuros y de colocar tóner transparente de manera selectiva sobre un diseño, logrando resultados muy atractivos.
- **Plataforma:** Estos dispositivos representan un nuevo estándar en color, impulsado por una meta muy agresiva: crear impresoras robustas, asequibles y flexibles, alineadas con las necesidades de producción en el mercado de artes gráficas. Su capacidad para entregar tirajes cortos y su gran velocidad de impresión, ofrecen asombrosos resultados en una extensa gama de sustratos de impresión.

Agregue el Servidor EFI® Fiery® XF opcional a la C941dn y transfórmela en un formidable dispositivo profesional, con manejo avanzado de color y flujos de trabajo automatizados.

Características destacadas de la Serie C900:

Velocidad de hasta 50 ppm en color y monocromo¹

Resolución de 1200 x 1200 dpi reales

Consumibles de alta capacidad, hasta 24,000 páginas³

Soporta papel de hasta 360 gr/m², desde tarjetas de 3" x 5" hasta banderines o pancartas de hasta 1.32 m

Capacidad de papel expandible a 2,950 hojas

Soporta Tabloide Extra (12" x 18") y Súper B (13" x 19")

Tarjeta de red 1 de Gigabit e impresión dúplex (2 caras)

Fácil acceso frontal a los cartuchos de tóner y tambores de imagen

Pantalla LCD en color de alta resolución

Bajo costo total de propiedad (TCO)

Servidor externo Fiery XF 5 opcional³



C911dn

El único dispositivo LED de la industria que imprime en 5 colores

Beneficios y ventajas para todos los usuarios

La serie C900 le permite extender sus capacidades de impresión y presentación desde lo esperado hasta lo extraordinario. Estos dispositivos asequibles, con su facilidad de uso y bajo costo total de propiedad, le permiten producir documentos impresionantes, ofrecer nuevos servicios, ser más competitivo y crecer su negocio.

C911dn – Para usuarios de oficina, orientados a la eficiencia, conscientes de su presupuesto y departamentos con necesidades de colores excelentes, como Mercadotecnia y Comunicaciones Corporativas, esta es la impresora ideal. Resultados asombrosos a una velocidad impresionante. Fácil de manejar, incluye dúplex automático y red. Más toda la flexibilidad de sustratos de impresión ofrecidos en toda la plataforma de la serie C900.

C941dn – Para un nivel superior. Los departamentos de Publicidad, Artes Gráficas y Diseño, o cualquier empresa donde el uso del color es más sensible. Con el servidor Fiery XF 5 opcional, los usuarios creativos y orientados a la producción, estarán fascinados con la consistencia de color y precisión que sus proyectos de impresión exigen. Además los responsables de cuidar el presupuesto quedarán encantados con sus bajos costos por página.

Adicional a lo anterior, la capacidad única de la C941dn de aplicar tóner blanco o tóner transparente con acabado brillante, en conjunto con los colores CMYK. Una plataforma de vanguardia para producción en múltiples sustratos, con la que han soñado las empresas creativas en busca de oportunidades, las imprentas especializadas e incluso los grandes minoristas: un dispositivo de 5 estaciones de color, rápido, flexible, asequible y fácil de usar.





Resultados extraordinarios que superan expectativas.



Libere su creatividad y amplie su oferta impresa, mediante la producción de materiales gráficos en una increíble variedad de medios, imprimiendo a 4 colores más tóner blanco o transparente.

Estos procesos, que antes requerían de costosos equipos y recursos externos, ahora están disponibles en sitio y bajo demanda gracias a la C941dn, la única impresora LED en el mundo con 5 estaciones de color para producción sobre múltiples sustratos.

La C941dn le brinda una capacidad de creación extraordinaria como artículos de papelería, invitaciones, folletos, prototipos de empaque, material para punto de venta, marcas de agua, gráficos para vitrinas, etiquetas, etc., en alta definición a color que ahora incluye colores directos, blanco o transparente.

Aplique blanco al inicio o al final

Resalte imágenes y textos en cuatricromía sobre sustratos oscuros colocando primero tóner blanco e imprimiendo el color encima, la misma técnica que se usa para producir vibrantes imágenes de 4 colores sobre sustratos de impresión traslúcidos o película transparente.

Del blanco al transparente en sólo dos minutos

Cambiar la quinta estación de color en la C941dn, de Blanco a Transparente y viceversa requiere sólo dos minutos. Cada kit Spot incluye lo necesario para conseguir efectos espectaculares en sustratos opacos, traslúcidos o transparentes sin ningún problema. Su compartimento frontal facilita la sustitución de consumibles.

Supere la barrera de 4 colores con las ventajas de imprimir en tóner Blanco o Transparente

Ejemplos de las capacidades únicas de la C941dn de OKI®



Folders. El tóner Blanco y el Transparente enfatizan textos y gráficos; manéjelo en espesores elevados de hasta 360 gr/m²



Caballetes (tents) de mesa. El tóner transparente directo vuelve más vivos el color sobre sustratos estándar



Etiquetas. Aplicando tóner Blanco debajo de CMYK en películas transparentes como poliéster o acetatos, resaltando de esta forma los colores.



Invitaciones. Imprima texto y gráficos con tóner Blanco sobre sustratos oscuros y obtenga un resultado impactante y elegante

Letreros en medios magnéticos
Cubra la impresión sobre medio magnético con tóner Transparente para un acabado deslumbrante, o resalte detalles aplicándolo a registro



Señalización para tiendas. Las imágenes a color de alta definición son muy llamativas, incluso en poliéster de 14 puntos y aún más aplicando tóner Transparente



Tarjetas de negocio impresas por ambas caras. Al aplicar tóner Transparente sobre CMYK obtenga un efecto brillante; el tóner Blanco sobre sustratos oscuros, llamará mucho más la atención



Sobres. Imprima en sobres con acabado mate y aplique tóner Transparente a registro. Sorprenderá a todos



Banderines o pancartas. Las impresiones a color en alta definición sobre hojas de hasta 33 x 132 cm y 360 gr/m², llamarán la atención. Y si además agrega tóner Transparente, resaltará aún más los detalles

Calidad líder en la industria, gracias a la tecnología de color en alta definición exclusiva de OKI®

Tecnología de Impresión HD



La alta definición es un estándar en la serie C900.

El sistema High Definition Color de OKI produce colores

más profundos, saturados, detalles más finos y colocación del tóner más precisa que en impresoras de color comunes. Este proceso único consta de cuatro partes que trabajan en conjunto:

Cabezales LED Multinivel que controlan la cantidad de tóner aplicado en cada punto de los 1200 dpi, preservando así detalles finos de la imagen y maximizando la precisión del color.

Tóner Microfino diseñado para asegurar que los documentos sean claros y nítidos, logrando un acabado de calidad superior.

Tecnología Single Pass Color™ perfeccionada para mejorar el registro de color, independientemente del tipo y peso del papel utilizado, además de una mejor transferencia de tóner, mediante una gama más amplia de sustratos de impresión soportados.

Sistema de control de la impresora que se ajusta automáticamente para obtener siempre imágenes sobresalientes, comprobando y estableciendo la concordancia de colores adecuada, dando como resultado imágenes con calidad fotográfica profesional.

Servidor EFI® Fiery® XF 5

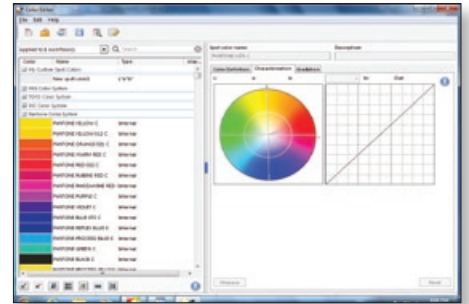


La C941dn es ideal para profesionales preocupados por resultados con colores precisos, por ello puede equiparse con el servidor externo EFI Fiery XF 5 opcional. Este modelo puede aprovechar la reproducción del color rápida y precisa, además de la facilidad de enviar trabajos de impresión con resultados consistentes

Fiery XF 5 es un RIP veloz y flexible, con software para la administración del color haciendo más eficiente la producción, desde la creación del trabajo hasta su impresión y verificación, mediante flujos de trabajo automatizados.

Viene precargado con aplicaciones EFI líderes en la industria y como opción para la Serie C900, permitiéndole:

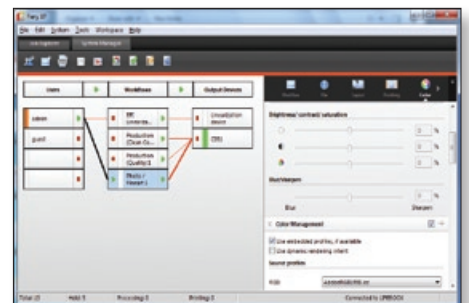
- Lograr colores consistentes de una página a otra y de un trabajo a otro.
 - Calidad sorprendente, precisa y predecible.
 - Optimización avanzada de colores directos y compuestos.
 - Soporte para PANTONE®, así como amplia variedad de bibliotecas de colores directos.
- Automatizar flujos de trabajo.
 - Interfaz totalmente personalizable, que permite adaptar aplicaciones a las tareas y habilidades de cada operador.
 - Eliminar los puntos de contacto y la necesidad de enviar los trabajos de impresión de forma manual.
 - Reducir los índices de error.



Herramientas de colores directos: Obtenga siempre colores directos precisos (logotipos y colores de identidad corporativa), de forma rápida y sencilla. Seleccione colores directos desde las librerías PANTONE, HKS, Toyo y DIC.



Vistas de administración del trabajo: Control intuitivo y verificación de los parámetros relevantes en trabajos de impresión. Extienda el control de los trabajos y reduzca los residuos de impresión con opciones para crear marcas de corte, manipular sangrías y optimizar el diseño de las hojas.



Flujos de trabajo automatizados: Ahorre tiempo y disminuya errores de operación, reduciendo al mínimo los ajustes manuales. La configuración es muy fácil, gracias a flujos de trabajo pre-instalados y la disponibilidad de descargar perfiles para diversos sustratos de impresión.

La serie C900 de OKI®: una familia de dispositivos para producción en múltiples sustratos de impresión

La Serie C900 de un vistazo



Acceso frontal a los consumibles, que facilita y agiliza el cambio o sustitución de los cartuchos de tóner y tambores de imagen



Capacidad estándar de papel de 830 hojas (bandeja de 530 hojas y 300 hojas en MPT)



2ª bandeja opcional de 530 hojas que aumenta la capacidad a 1,360 hojas

2ª bandeja opcional + bandeja opcional con ruedas que aumentan la capacidad de papel hasta 1,890 hojas



2ª bandeja opcional + alimentador de alta capacidad con ruedas que incrementan la capacidad de papel hasta 2,950 hojas

Pantalla LCD a color muestra el estado actual de la impresora, opciones de configuración y calibración; incluye medidor de tóner que indica la vida útil restante de cada cartucho.



En todos los casos, la capacidad máxima de papel incluye la capacidad de la bandeja multipropósito (MPT)

OKI®

Serie C900

Especificaciones

Modelo		C941dn	C911dn
Rendimiento	Tecnología de impresión	LED Digital 5 Colores	LED Digital 4 Colores
Velocidad de Impresión ¹	CMYK y B&N	Hasta 50 ppm en tamaño Carta, 27 ppm en tamaño Tabloide	
	CMYK + Blanco	45 ppm Carta, 24 ppm Tabloide	N/A
	CMYK + Transparente	Hasta 17 ppm Carta	N/A
Tiempo para Primera Página ¹		Aprox. 8 segundos	
Ciclo de Trabajo		300,000 páginas	
Calidad de Impresión	Resolución	Hasta 1200 x 1200 dpi; ProQ 1200 x 600 x 16 niveles	
Impresión Dúplex	Automático. Ambos lados de la hoja	Estándar en todos los modelos	
Memoria	RAM (Estándar/Máxima)	2 GB	
	Procesador	CPU ARM de 1.2 GHz	CPU ARM de 1 GHz
Compatibilidad	Lenguajes de Impresión	Adobe® PostScript® 3™, PCL® 6, PCL 5c, XPS®	
	Conectividad	USB 2.0 de alta velocidad, Red Ethernet 10 Base-T/100 Base-TX/1000 Base-T	
	Sistemas Operativos	Windows® 8, Windows 7, Windows Vista®, Windows XP, Windows Server 2012, Windows Server 2008, Windows Server 2008 R2, Windows Server 2003; Mac® OS 10.3.9 – 10.9	
	Protocolos de Red	TCP/IP, EtherTalk	
Características de Color/ Soluciones		Servidor EFI® Fiery® XF 5.0 (opcional, basado en PC externa)	N/A
		Captura; Flujo de trabajo basado en Perfiles ICC incrustados; Simulaciones para SWOP, ISO Coated, Japan Color; Impresión Directa PDF; Ajuste de Gamma PS; Corrección de Color	
Administración		Print Job Accounting; PrintSuperVision 4.0	
Manejo de Papel	Tamaños de Papel	Tabloide Extra (30.48 cm x 45.72 cm —12" x 18"), Tabloide (27.94 cm x 43.18 cm —11" x 17"), Carta (21.59 cm x 27.94 cm), Oficio (21.59 cm x 35.56), Ejecutivo, Tarjetas índice (7.62 cm x 12.7 cm —3" x 5"), A3, A4, A5, A6, B5, C5, DL, Com 10, Sobres Monarca, Super B (13" x 19") y banderines (Hasta 33 x 132 cm)	
	Peso de Papel	Bandejas 1/2/3 y Alimentador de Alta Capacidad: 52–320 gr/m²; Bandeja Multiusos: 52–360 gr/m²	
Capacidad Media	Bandeja Multipropósito (MPT)	Hasta 300 hojas	
	Bandeja Principal y Adicionales	Hasta 530 hojas	
	Alimentador de Alta Capacidad	Hasta 1,590 hojas	
Capacidad Máxima		Hasta 2,950 hojas (con bandeja MPT, 2 Bandejas adicionales y Alimentador de Alta Capacidad)	
Salida de Papel		Anverso Abajo: máximo 610 hojas; Anverso Arriba: máximo 300 hojas	
Características Físicas	Tamaño (Ancho x Profundidad x Altura)	69.9 cm x 62.5 cm x 64.0 cm (27.5" x 24.6" x 25.2")	
	Peso	110.8 kg (244.4 lb) con consumibles	97.6 kg (215.2 lb) con consumibles
	Temperatura/Humedad	10° – 32°C (50° – 90°F) / 20% – 80% de Humedad Relativa	
	Consumo de Energía	En uso: 1600W máx. /1100W promedio.; En espera: 40W promedio; Modo de Ahorro de Energía: 30W o menos; Modo Hibernación: 4W o menos; Auto-Apagado: 0.4W o menos	
	Niveles de Ruido	En uso: 57dBA o menos; En espera: 34dBA o menos; Modo de Ahorro de Energía: Inaudible	
Opciones	Accesorios (Núm. de Parte)	2a/3a Bandeja para 530 hojas (45530702); Bandeja para 530 hojas + Base con Ruedas (45530902); Alimentador de Alta Capacidad con Ruedas (45530802); Servidor EFI® Fiery® XF 5.0 basado en PC (45592302) ³ ; Disco Duro de 160 GB (44622302)	
Garantía	Limitada	1 año en sitio para el equipo ⁴ ; 5 años en los cabezales de impresión LED	

Producto	Descripción	Números de Parte
C911dn	Impresora Digital 4 estaciones	62439901 (120V)
C931dn	Impresora Digital 4 estaciones	62440001 (120V)
C941dn	Impresora Digital 5 estaciones	62445601 (120V)
Kit Spot Color (sólo C941dn)	Kit de Color Spot Blanco Kit de Color Spot Transparente	45531302 45531402 <i>Nota: Al momento de adquirir el modelo C941dn, es necesario adquirir un Kit Blanco o un Kit Transparente para su funcionamiento.</i>
Cartuchos de Tóner	CMYK – C941dn (38,000 págs ⁵) CMYK – C911dn (24,000 págs ⁵) Blanco – C941dn (10,000 págs ⁵) Transparente – C941dn (20,000 págs ⁵)	Cian – 45536515; Magenta – 45536514; Amarillo – 45536513; Negro – 45536516 Cian – 45536423; Magenta – 45536422; Amarillo – 45536421; Negro – 45536424 Blanco – 45536405 Transparente – 45536406
Tambores de Imagen	CMYK – C911/C941 (40,000 págs ⁵) Blanco/Transp – C941dn (20,000 págs ⁵)	Cian – 45103727; Magenta – 45103726; Amarillo – 45103725; Negro – 45103728 Blanco – 45103729; Transparente – 45103730
Recipiente de Tóner Residual	Aprox. 40,000 págs ⁶	45531502
Fusor	Aprox. 150,000 págs	45531112 (120V)
Banda de Transferencia	Aprox. 150,000 págs	45531212

¹ Los resultados de desempeño publicados se basan en pruebas de laboratorio a tamaño carta, modo simplex. Los resultados individuales pueden variar.

² Basado en el estándar ISO/IEC 19798.

³ Disponible sólo para modelo C941dn.

⁴ Limitada con base a lo que especifica la póliza respectiva.

⁵ Basado en cobertura del 5% de hoja tamaño carta, modo simplex.

⁶ Basado en 3 páginas por trabajo.

Especificaciones sujetas a cambios sin previo aviso.

Los productos ofrecidos pueden no estar disponibles en todos los países. Por favor, póngase en contacto con su oficina local para conocer la disponibilidad regional.

© 2015 Oki Data Americas, Inc. OKI Reg. T.M., M.D., Oki Electric Industry Co., Ltd. 5+ Color logo T.M., Oki Data Americas, Inc. Single Pass Color T.M., Oki Data Corp. PANTONE Reg. T.M., Pantone Inc. EFI, Fiery Reg. T.M., EFI Corp. Adobe, PostScript Reg. T.M., PostScript 3 T.M., Adobe Systems, Inc. PCL Reg. T.M., Hewlett-Packard Co. Windows, Windows Vista Reg. T.M., Microsoft Corp. XPS Reg. T.M., Dell, Inc. Mac Reg. T.M., Apple Inc. ENERGY STAR Reg. T.M., US EPA.

Impreso en México

C900MX/0216



MÉXICO
OKI DATA DE MÉXICO, S.A. DE C.V.
MARIANO ESCOBEDO, 748 8º Piso
COL. NUEVA ANZURES
DEL. MIGUEL HIDALGO
C.P. 11590, MÉXICO, D.F.
TEL: 55.5263.8780
FAX: 55.5250.3501

ARGENTINA/CHILE/PARAGUAY
/PERÚ/URUGUAY
OKI DATA AMERICAS, INC.
SUCURSAL ARGENTINA
UGARTE 3610 Piso 4º(1605) OLIVOS
BUENOS AIRES, ARGENTINA
TEL: +54 11 5288 7500
FAX: +54 11 5288 7599

COLOMBIA/ECUADOR
/VENEZUELA/CENTROAMÉRICA
Y CARIBE
OKI DATA AMERICAS, INC.
SUCURSAL COLOMBIA
CARRERA 13 #97-51, OFICINA 101
BOGOTÁ COLOMBIA
TEL: +57 1 704 5159

WWW.OKIDATA.COM/MEXICO

OKI