



Viste tus productos con la producción bajo demanda de etiquetas y paquetes flexibles en el momento adecuado, el lugar correcto y la cantidad correcta



13" SINGLE-PASS LED
ROLL-LABEL PRESS

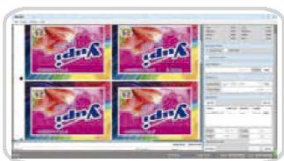
BIZPRESS 13R



Con el mejor motor de impresión LEO avanzado, BIZPRESS 13R proporciona alta calidad, alta eficiencia y bajo costo de producción con una gama más amplia de sustratos compatibles.

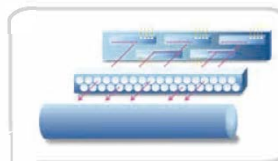
No es necesario cortar entre trabajos a una velocidad de impresión de 7.26 m por minuto. El movimiento de baja temperatura, fusor, enfriador e ionizador, garantizan una variedad de sustratos para usar.

Características



SOFTWARE INTUITIVO

Fácil de manejar múltiples trabajos en integración y configuración avanzada.



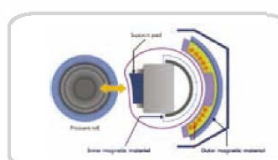
120Dx2400 OPI

Los mejores S-LED avanzados y DEL [IS se aplican a 14 592 LED.



DUALIDAD PERFECTA

La tecnología IRecT corrige la desalineación de la imagen digitalmente con una precisión ultra alta.



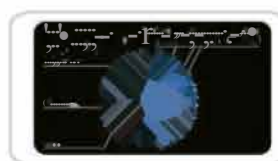
TECNOLOGÍA DE FUSIÓN IH

Esta nueva tecnología de fusión de alta eficiencia funciona a baja temperatura sin necesidad de precalentamiento.



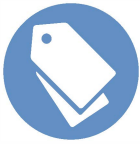
AMPLIA GAMA DE MEDIOS

La fusión a baja temperatura, el medio filtrante y el ionizador permiten una mayor variedad de medios para imprimir

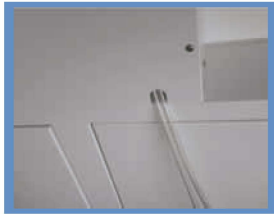


EA ECO-TONER

El tóner especial contiene poliéster de fusión brusca a baja temperatura para obtener una salida de brillo de calidad fotográfica.



Viste tus productos con la producción bajo demanda de etiquetas y paquetes flexibles en el momento adecuado, el lugar correcto y la cantidad correcta



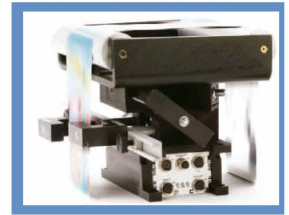
SISTEMA DE ENFRIAMIENTO DE MEDIOS



IONIZADOR ANTIESTÁTICO DE HV



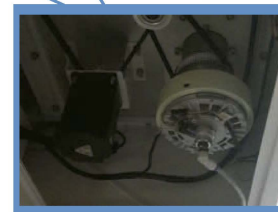
PANTALLA TÁCTIL DEL GUI INTUITIVO



SISTEMA DE GUÍA WEB (OPCIONAL)



MOTOR DE FÁCIL MANTENIMIENTO



CONTROL AUTOMÁTICO DE LA TENSIÓN NEUMÁTICA

ESPECIFICACIONES

Velocidad de impresión: hasta 7,26 m por minuto

Tecnología de impresión: tecnología LED de 4 colores [CMYK]

Procesador de impresión: 933 MHz, 2G

Tiempo de preparación: menos de 2Bs

Puerto de datos: [Estándar] 1DBASE - T / 1DDBASE - TX. USB2.D

[Opciones] internst 1DDDBASE-T. IDEEE1284-B

Ancho del medio: mín. 140 mm. Max. 340 mm

Ancho de impresión: mín. 130 mm, máx. 304 mm

Longitud de impresión: Hasta BB mm, puede obtener 1200 mm largo

modo de etiqueta Tipo de medio: 60 - 250 micras

Papel: [papel delgado J, papel brillante alto, papel mate

Película: PET. PP, PE. CLORURO DE POLIVINILO

* Otros medios deben ser testeados por adelantado.

Resolución: 1200 * 2400 dpi

Capacidad de tóner: CMY -25000 hojas]

K - 26000 hojas [A4, tasa de cobertura del 5%] Consulte la guía ISD / IEC 19798

Capacidad del tambor: CMYK - 70000 hojas [tiradas de in cycle, tamaño mediano y la dirección para c

Tamaño: 1400 mm x 750 mm x 1600 mm

Operation space: 2500 mm x 1850 mm x 1600 mm

Peso: Printer engine 423 kgs

Opstrating snvIRONMENT: Tsmpsration: 20 °C - 23 °C

Humidity: 45 - 55% rlativs humidity

Suplemento de energía 110 - 127 VAC, 50-60Hz @380 W

220 - 240 VAC, 50-60Hz @380 W

Consumo de energía [AC220-240V] slssp: 75 W

Waiting: 1DD W

Running: 11 DD W

Monthly running job: Max. 20000 sqm [advice]

Unwinder 6 Rewinder: Max. roll media diameter: 450 mm

Unwinder 6 Rewinder: Max. roll media diameter: 450 mm
Roll msdia corn diamstr: 76.2 mm
Max. weight roll media: 47.2 kgs
Automatic expandable prnssurn system
Connect media table
Media processing system
Printing cooling system
Feeding adjustment system [options]



IMPRECOP
EQUIPOS PARA GRÁFICA DIGITAL

Carlos Calvo 1192 (CABA) Buenos Aires - Argentina

Tel.: 2066-2330

E-mail: info@imprecop.com.ar

www.imprecop.com.ar